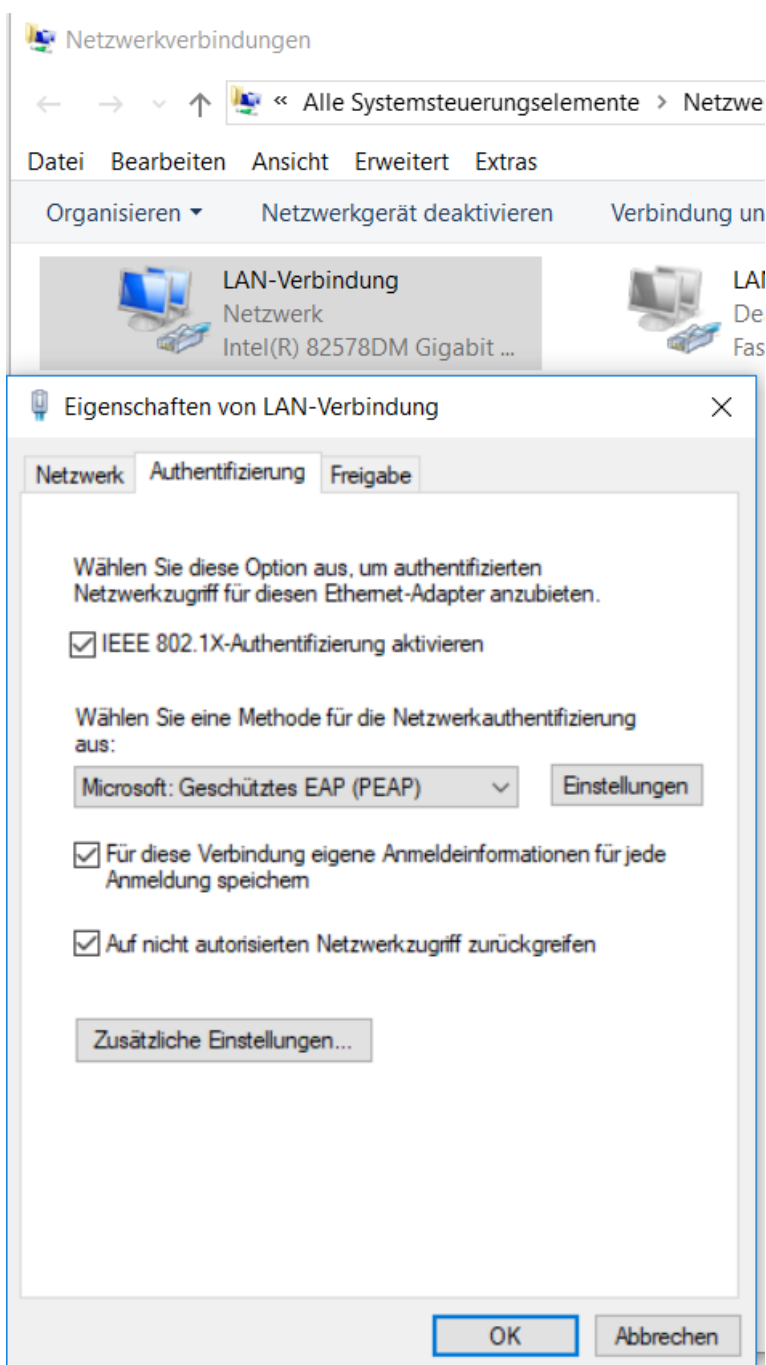
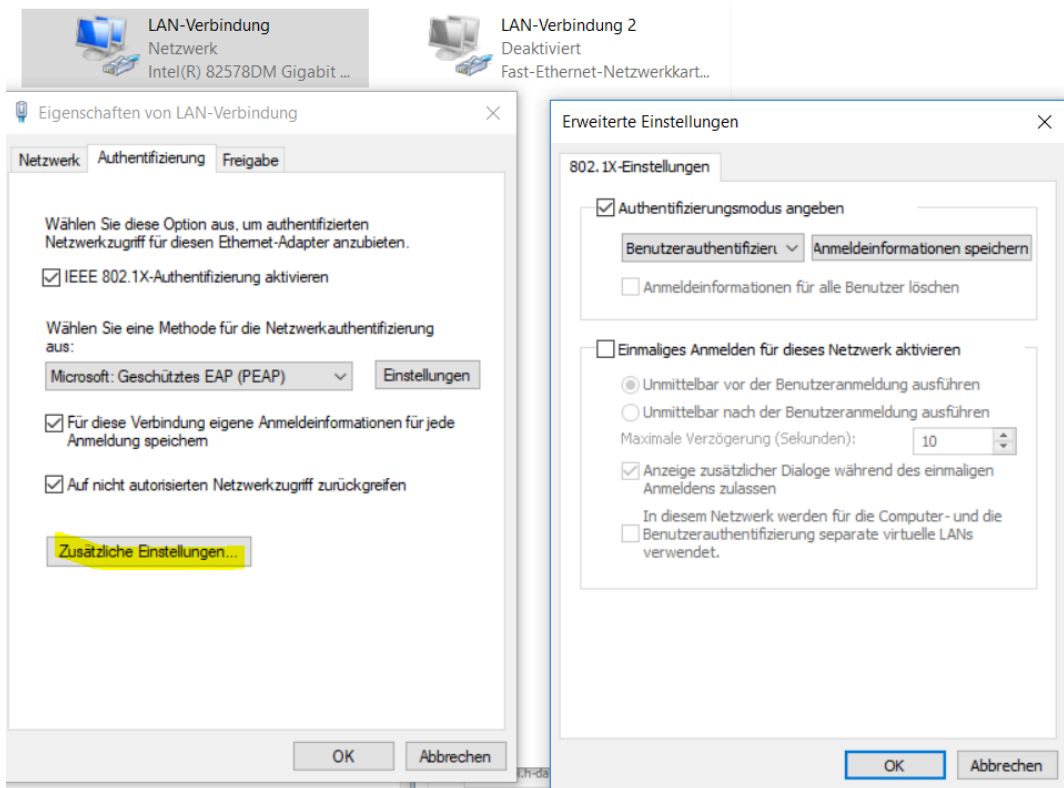
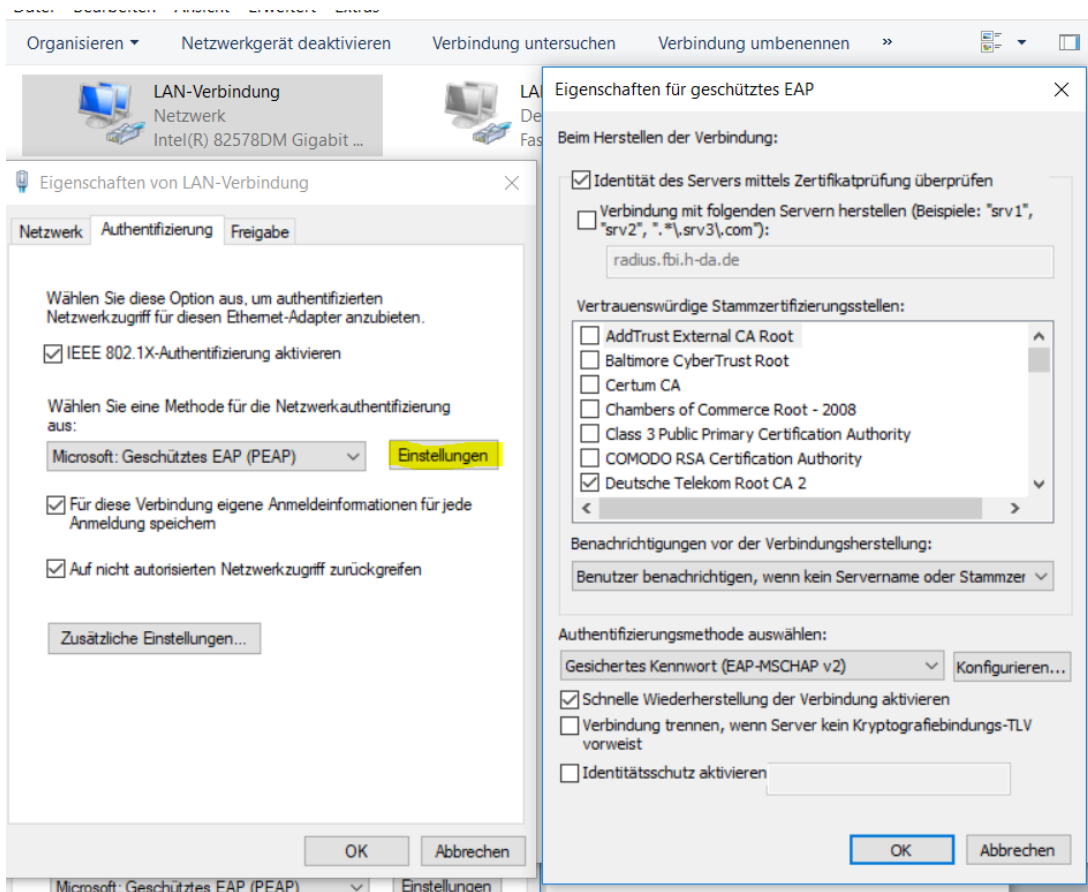


Einstellungen für die 802.1x Authentifizierung unter Windows 10

Folgendes muss für die 802.1x Authentifizierung eingestellt werden

- 802.1x Authentifizierung aktivieren
- Protokoll: EAP-PEAP
- Tunnel Protokoll: EAP-MSCHAPv2
- Serverzertifikat: Deutsche Telekom Root CA 2
- Servername: radius.fbi.h-da.de





Text+Bild: Sandra Hornig am 12.02.2018